



EFFETTO PIGMALIONE: IL BENE INTANGIBILE DELLA FIDUCIA

Serena BALDISSERRI e Cristiano LASTRUCCI

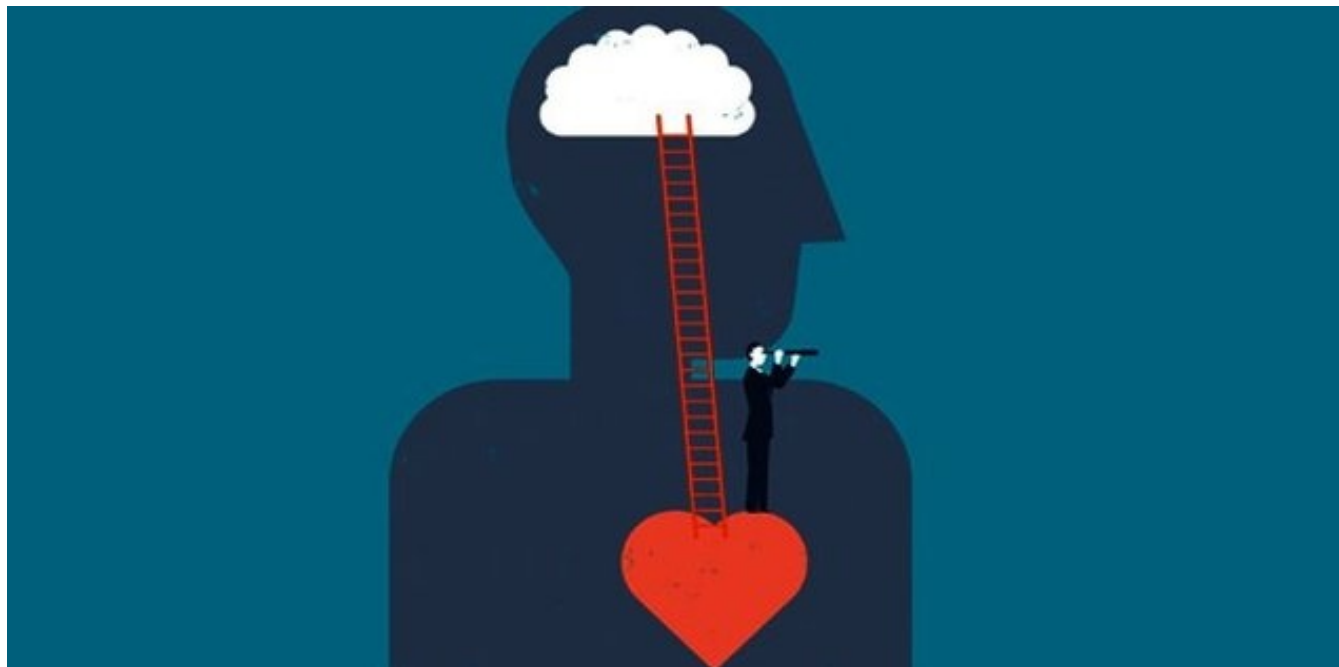
www.psicoterapeutibologna.it

CUSTOMER TRUST
La fiducia è la metà del successo

27 Settembre 2019
@Serre dei Giardini Margherita, Bologna

Fiducia

Perché, per noi esseri umani, è così importante ricevere e dare fiducia?



Perché senza fiducia è per noi è impossibile vivere.

La fiducia è una dimensione essenziale della vita umana.

LE PROFEZIE CHE SI AUTOAVVERANO



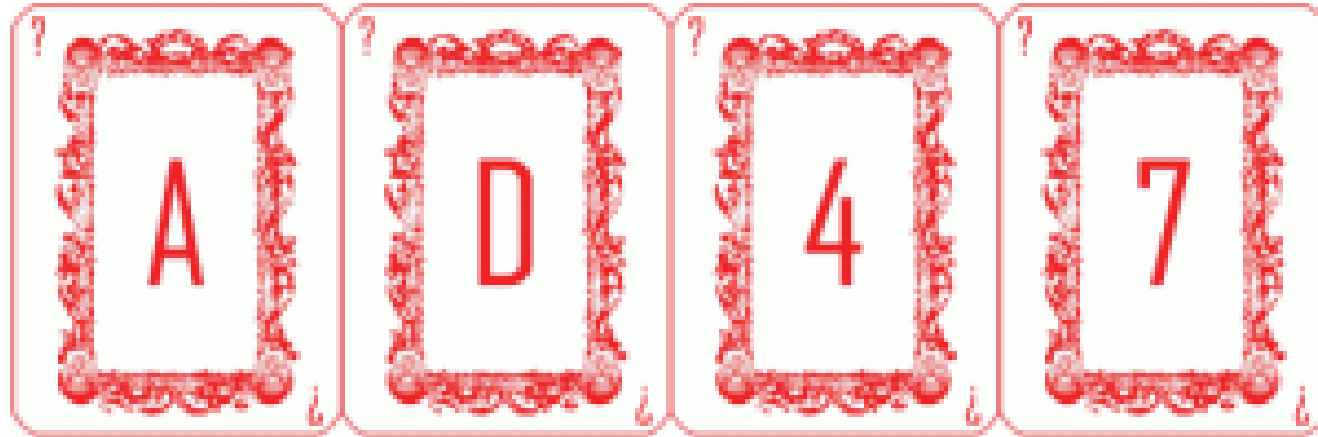
L'effetto Pigmalione

Rosenthal e Jacobsen (1968), osservarono come le prestazioni degli studenti possano essere influenzate dalle aspettative degli insegnanti.

Le aspettative producono le cosiddette profezie che si auto-avverano, pertanto aspettative positive influenzano le prestazioni positivamente e, analogamente, aspettative negative influenzano negativamente le prestazioni.

Le nostre convinzioni, aspettative generano cambiamento in noi stessi, ma anche cambiamento nelle persone che ci circondano.

FACCIAMO UN GIOCO



Valutare la validità della seguente regola:

“Se una carta ha su una faccia una vocale, allora sull’altra avrà un numero pari.”

Per verificare se la regola è vera avete il permesso di girare solo due carte. Quale girate?

Solo cercando delle prove contro la nostra idea siamo in grado di definire con certezza la veridicità o meno della nostra ipotesi.

Fiducia

Che cosa è la fiducia da un punto di vista psichico?



La fiducia, prima di essere un atto, è un'esperienza originaria di sicurezza, uno status originario della condizione umana, quella che in psicologia si chiama fiducia di base in sé e nel mondo.

Noi non concederemmo mai fiducia, se non avessimo sperimentato la sicurezza, soltanto perché abbiamo un'originaria esperienza di sicurezza diamo fiducia.

Fiducia

Da fiducia come esperienza primaria a fiducia come atto.



Il mondo diventa un orizzonte sicuro perché so come muovermi in esso, ho le mie mappe del mondo. Credo al mondo circostante, o meglio alla mia rappresentazione del mondo. Ma poi accade che quello che abbiamo imparato rispetto a delle difficoltà/problemi non è sufficiente. Per risolvere i problemi non posso conoscere tutto, ma debbo saper percorrere il mondo. E a chi ci rivolgiamo per risolvere un problema? Di chi ci fidiamo, a chi accordiamo la ns. fiducia? A chi è per noi rassicurante, dandoci prove di affidabilità.

Dal sentire, al pensare, al agire...



Chi è per noi rassicurante?

- Chi si dimostra sul campo competente, capace.
- Chi presta attenzione ai nostri bisogni, necessità, interessi, raccogliendo da noi quante più informazioni possibili, dettagli compresi e usa queste informazioni a ns. beneficio.
- Chi condivide in modo trasparente, costruttivo e strategico informazioni e obiettivi, descrivendoci con cura quanto ci sta proponendo o facendo ed è disposto a darci suggerimenti o nuove idee.
- Chi si concentra sulle opportunità di costruire un futuro, anziché sui malintesi passati o il vantaggio di breve termine.
- Chi è attento a tarare le promesse e non genera in noi aspettative che non riuscirà a realizzare.
- Chi è coerente con ciò che dichiara e si assume il rischio di difendere ciò in cui crede.

La fiducia si da al futuro in base ad un passato.



Grazie per la vostra attenzione.

**EFFETTO PIGMALIONE:
IL BENE INTANGIBILE DELLA FIDUCIA**

Serena BALDISSERRI e Cristiano LASTRUCCI
www.psicoterapeutibologna.it