



**PMI**

Making project management indispensable for business results.®

Project Management Institute  
Northern Italy Chapter

Milano, 3 febbraio 2017

**Branch Lombardia**

*I progetti del futuro*

*Armando Beffani – Branch Development Director*



é



**PMI**

Making project management indispensable for business results.®

Project Management Institute  
Northern Italy Chapter

sono



Liguria



Piemonte  
Valle d'Aosta



Emilia-Romagna



Lombardia



Trentino  
AltoAdige  
Sudtirool



Veneto



Friuli  
Venezia  
Giulia

# Il modello organizzativo del PMI-NIC

Branch PVA

Sara Cerri - Director  
Paolo Sasso - Deputy Director

Branch LOM

Dario Morandotti - Director  
Graziella D'Amico - Deputy Director  
Afsoun Eshassi - Deputy Director

Branch VEN

Marica Martini - Director  
Francesca Sandano - Deputy Director

Branch TAAS

Cinzia Pellegrino - Director  
Andrea Depedri - Deputy Director

Branch FVG

Donatella Debidda - Director  
Alberto Dalla Francesca - Deputy Director

Branch ERO

Patricia Gamberini - Director  
Claudia Miani - Deputy Director

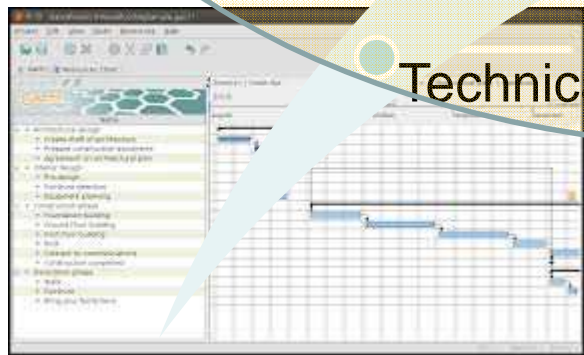
Branch LIG

Mario Salano - Director

# Evoluzione PM e sviluppo Branch

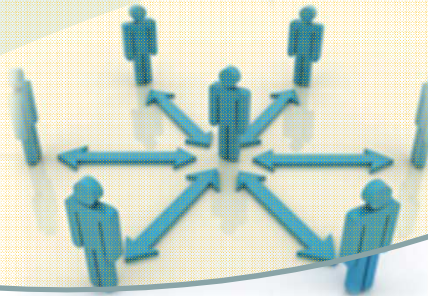
## Ambito di sviluppo branch

- Team building
  - Comunicazione
  - Risoluzione Conflitti
  - Leadership
  - Negoziazione
- Approccio ingegneristico
  - Progetto, Programma, Portafoglio
  - Pianificazione
  - Analisi e gestione requisiti
  - Monitoraggio e Controllo
  - Gestione Risorse, Rischi, Qualità



Technical

Soft



Multidisciplinary Approach

- Approccio Multi-disciplinare
- Approccio Umanistico
- Approccio Olistico
- Gestione Complessità
- Contesti VUCA (volatility, uncertainty, complexity and ambiguity)



# Evoluzione PM e sviluppo Branch



## In una frase

*Attenzione a  
volontari e soci nelle  
loro personalità  
multiformi e  
complesse*

